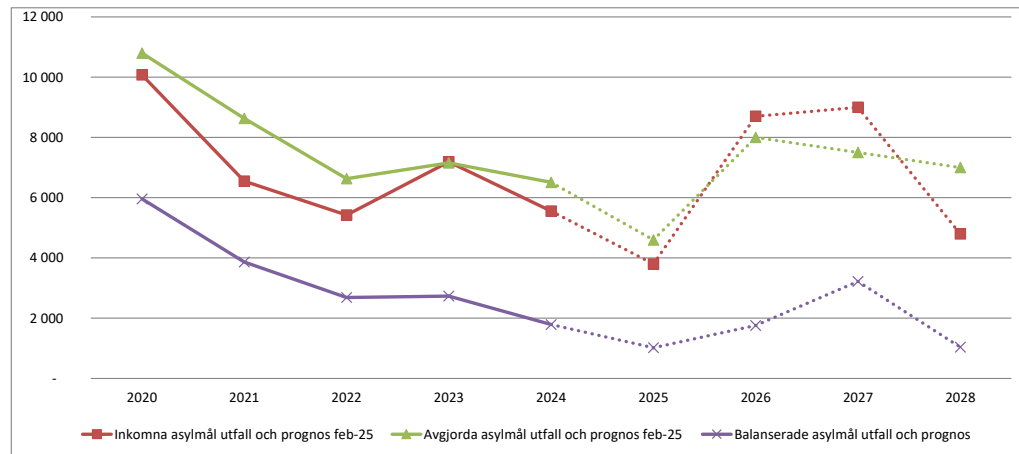
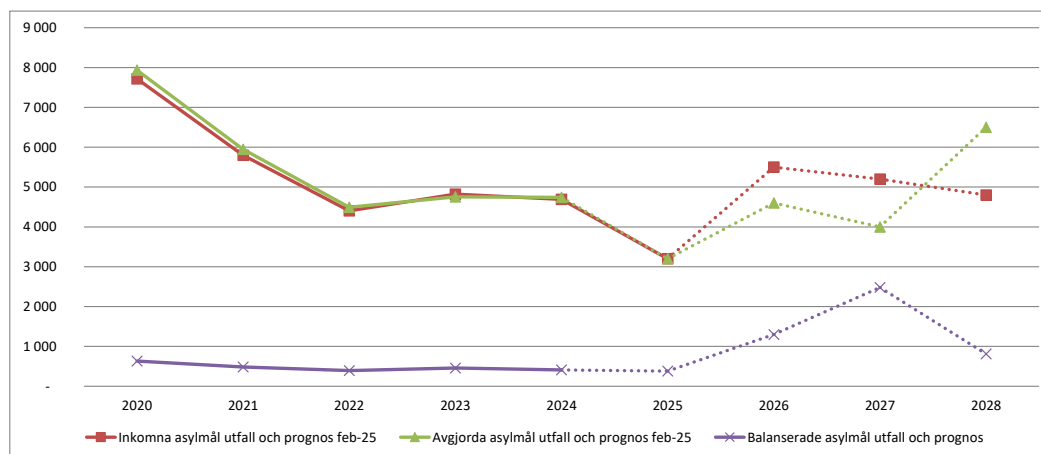


Migrationsdomstolarna														
	UTFALL										Prognos			
	2015	2016	2017	2018	2019	2020	2021	2022	2023	2024	2025	2026	2027	2028
Prognos inkomna asylmål okt-24										5 400	4 700	10 400	9 900	
Inkomna asylmål utfall och prognos feb-25	7 430	15 981	22 225	17 581	9 803	10 075	6 546	5 423	7 189	5 555	3 800	8 700	9 000	4 800
Prognosskillnad										155	-900	-1 700	-900	
Prognos avgjorda asylmål okt-24										6 500	5 000	8 000	7 500	
Avgjorda asylmål utfall och prognos feb-25	8 105	10 854	15 107	18 180	16 139	10 800	8 633	6 630	7 154	6 510	4 600	8 000	7 500	7 000
Prognosskillnad										10	-400	0	0	
Balanserade asylmål utfall och prognos	1 292	6 420	13 471	12 929	6 668	5 962	3 866	2 687	2 733	1 791	1 020	1 760	3 220	1 040



Migrationsöverdomstolen														
	UTFALL										Prognos			
	2015	2016	2017	2018	2019	2020	2021	2022	2023	2024	2025	2026	2027	2028
Prognos inkomna asylmål okt-24										4 400	3 350	5 400	5 000	
<b>Inkomna asylmål utfall och prognos feb-25</b>	5 093	6 227	10 079	12 171	10 041	7 717	5 800	4 404	4 822	4 691	<b>3 200</b>	<b>5 500</b>	<b>5 200</b>	<b>4 800</b>
Prognosskillnad										291	-150	100	200	
Prognos avgjorda asylmål okt-24										4 500	3 400	4 600	4 000	
<b>Avgjorda asylmål utfall och prognos feb-25</b>	5 378	5 794	9 934	12 091	10 241	7 934	5 949	4 493	4 756	4 740	<b>3 200</b>	<b>4 600</b>	<b>4 000</b>	<b>6 500</b>
Prognosskillnad										240	-200	0	0	
<b>Balanserade asylmål utfall och prognos</b>	445	877	977	1 059	855	634	482	393	458	410	<b>380</b>	<b>1 300</b>	<b>2 480</b>	<b>810</b>



Med asylmål avses i prognossammanhang följande måltyper:

#### Målkategori

**6001 Uppehållstillstånd m.m., asylsökande vuxna och familjemedlemmar utan beslut om förvar/ uppsikt**

**6003 Uppehållstillstånd m.m., ensamkommande barn (omvända vid registreringen) utan beslut om omedelbar verkställighet och som inte omfattas av Dublinförordningen**

**6020 Uppehållstillstånd m.m., omedelbar verkställighet med eller utan förvar m.m.(ej Dublinförordningen)**

**6021 Överföring enligt Dublinförordningen inklusive med eller utan förvar/ uppsikt**

**6024 Uppehållstillstånd m.m. (ej omedelbar verkställighet, ej Dublinförordningen) med beslut om förvar/ uppsikt**