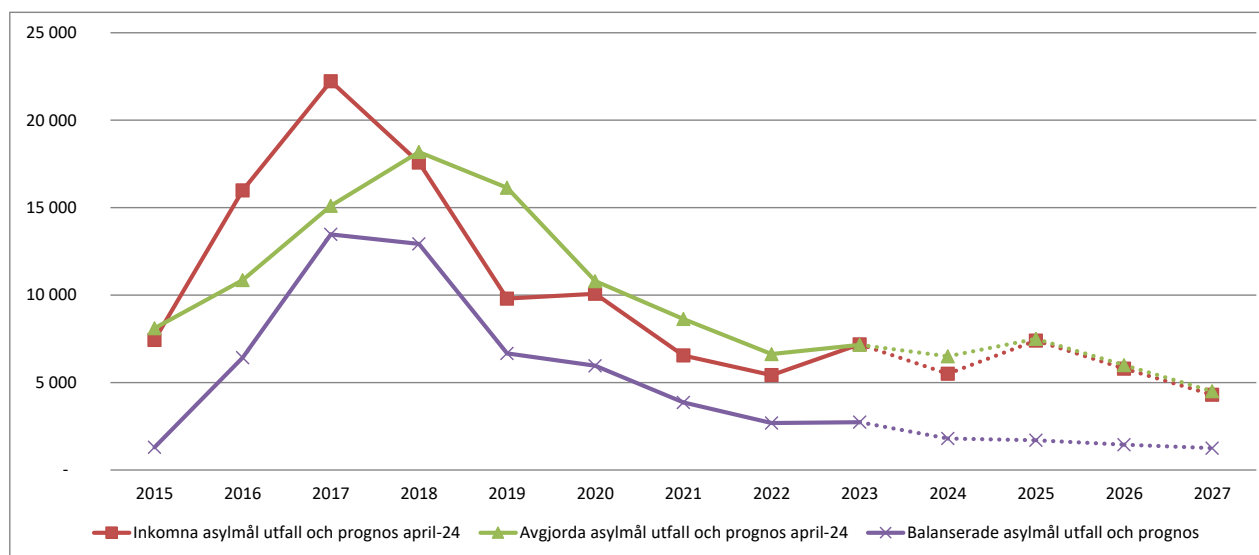


	Migrationsdomstolarna												
	UTFALL									Prognos			
	2015	2016	2017	2018	2019	2020	2021	2022	2023	2024	2025	2026	2027
Prognos inkomna asylmål feb -24										5 500	7 400	5 800	4 300
Inkomna asylmål utfall och prognos april-24	7 430	15 981	22 225	17 581	9 803	10 075	6 546	5 423	7 189	5 500	7 400	5 800	4 300
Prognosskillnad										0	0	0	0
Prognos avgjorda asylmål feb-24										6 500	7 500	6 000	4 500
Avgjorda asylmål utfall och prognos april-24	8 105	10 854	15 107	18 180	16 139	10 800	8 633	6 630	7 154	6 500	7 500	6 000	4 500
Prognosskillnad										0	0	0	0
Balanserade asylmål utfall och prognos	1 292	6 420	13 471	12 929	6 668	5 962	3 866	2 687	2 733	1 800	1 700	1 450	1 250



Med asylmål avses i prognossammanhang följande måltyper:

Målkategori

6001 Uppehållstillstånd m.m., asylsökande vuxna och familjemedlemmar utan beslut om förvar/ uppsikt

6003 Uppehållstillstånd m.m., ensamkommande barn (omyndiga vid registreringen) utan beslut om omedelbar verkställighet och som inte omfattas av Dublinförordningen

6020 Uppehållstillstånd m.m., omedelbar verkställighet med eller utan förvar m.m.(ej Dublinförordningen)

6021 Överföring enligt Dublinförordningen inklusive med eller utan förvar/ uppsikt

6024 Uppehållstillstånd m.m. (ej omedelbar verkställighet, ej Dublinförordningen) med beslut om förvar/ uppsikt

Migrationsöverdomstolen													
	Utfall									Prognos			
	2015	2016	2017	2018	2019	2020	2021	2022	2023	2024	2025	2026	2027
Prognos inkomna asylmål feb -24										4 400	5 000	4 000	3 000
Inkomna asylmål utfall och prognos april-24	5 093	6 227	10 079	12 171	10 041	7 717	5 800	4 404	4 822	4 400	5 000	4 000	3 000
Prognosskillnad										0	0	0	0
Prognos avgjorda asylmål feb-24										4 300	5 000	4 000	3 000
Avgjorda asylmål utfall och prognos april-24	5 378	5 794	9 934	12 091	10 241	7 934	5 949	4 493	4 756	4 500	5 000	4 000	3 000
Prognosskillnad										200	0	0	0
Balanserade asylmål utfall och prognos	445	877	977	1 059	855	634	482	393	458	310	330	350	360

