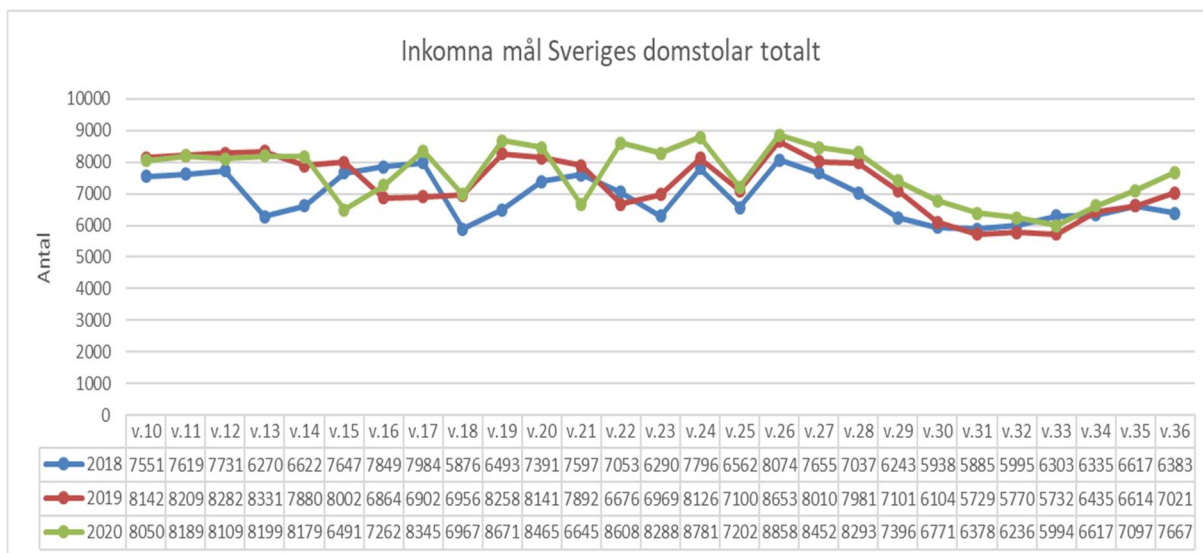
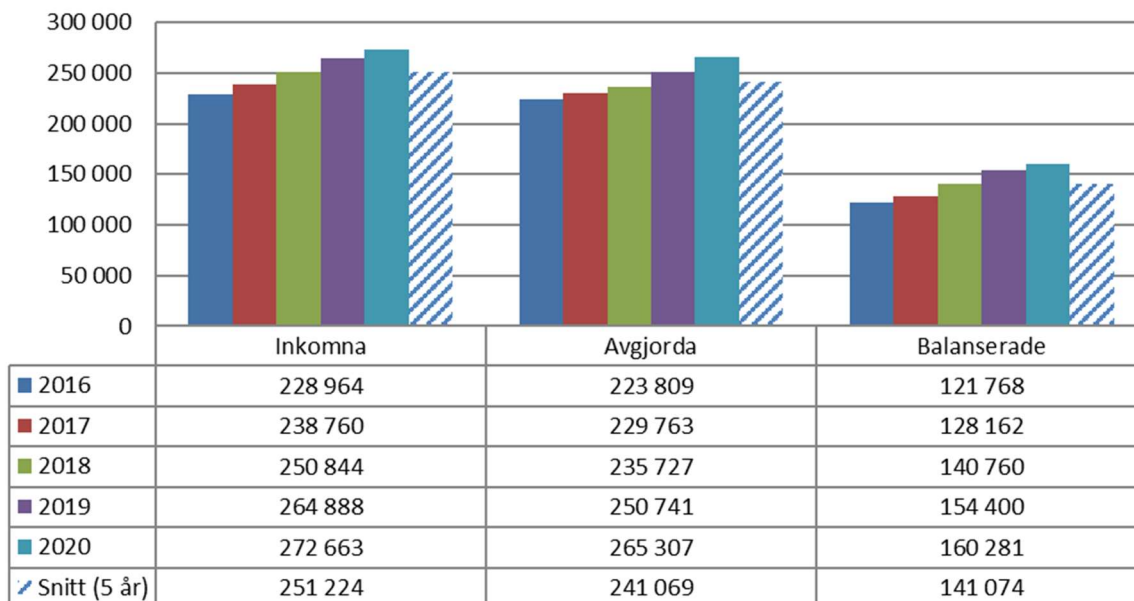
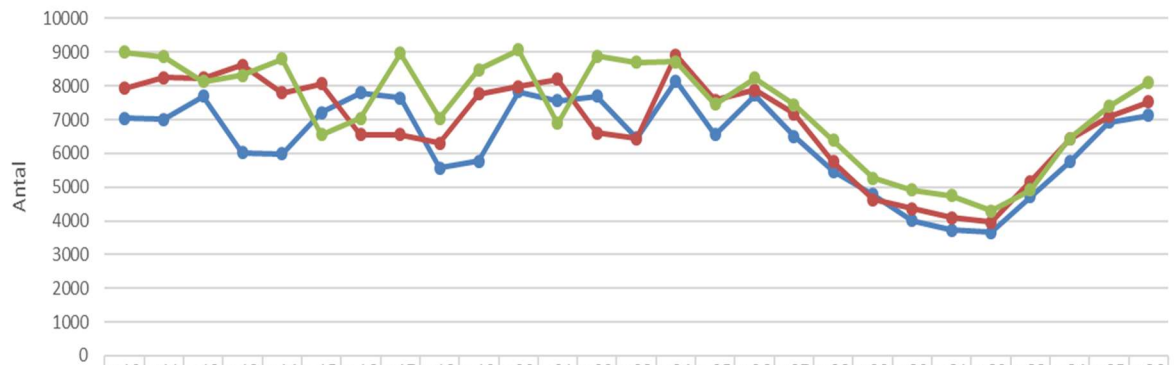


Ufall t.o.m v.36			
	2019	2020	Förändring
inkomna mål	264 888	272 663	2,9%
avgjorda mål	250 741	265 307	5,8%
balanserade mål	154 400	160 281	3,8%
Andel inställda förhandlingar	19,7%	21,7%	2,0%

Inkomna, avgjorda och balanserade mål 2016-2020 v.1-36



### Avgjorda mål Sveriges domstolar totalt



	v.10	v.11	v.12	v.13	v.14	v.15	v.16	v.17	v.18	v.19	v.20	v.21	v.22	v.23	v.24	v.25	v.26	v.27	v.28	v.29	v.30	v.31	v.32	v.33	v.34	v.35	v.36
2018	7034	7008	7703	6015	5982	7205	7789	7641	5562	5760	7824	7564	7693	6458	8139	6549	7728	6500	5468	4786	4003	3720	3663	4705	5757	6931	7124
2019	7923	8253	8229	8623	7801	8064	6549	6560	6305	7761	7985	8195	6599	6439	8911	7581	7881	7167	5747	4627	4357	4094	3957	5171	6420	7090	7534
2020	9000	8869	8132	8319	8806	6558	7048	8966	7034	8485	9065	6891	8886	8707	8712	7452	8231	7446	6386	5263	4914	4741	4301	4914	6445	7389	8121

### Balanserade mål Sveriges domstolar

